

## rad3 BULLITT basis box / kids box



Wir wünschen Ihnen Glückwunsch zu Ihrer Kaufentscheidung und viel Spaß bei Ihren Unternehmung!

Anbei einige Hinweise zur Verwendung, Montage und Pflege der Box.

Wir haben bei der Konstruktion versucht, das Gesamtgewicht möglichst gering zu halten. Trotzdem sollten Sie bei der Montage ggf. zu zweit arbeiten und die üblichen Regeln zur Handhabung schwerer und sperriger Gegenstände beachten – Ihrer Gesundheit zu liebe.

Die Box ist angepasst für die Lastenräder vom Typ Bullitt und getestet mit dem 2013er und 2015er Rahmen – auch mit STePS Antrieb.

Vorn, am Boden und hinten werden die Platten an den vorhandenen Montagelaschen am Rahmen befestigt.

Die Montage der Box auf dem Rad ist im Folgenden erläutert:

o. Das Zubehör – bitte prüfen Sie vor Montage auf Vollständigkeit:

- 3 Stk. Senkkopfschrauben 60 mm (Frontplatte)
- 4 Stk. Senkkopfschrauben 75 mm (Bodenplatte)
- 4 Stk. Flanschkopfschrauben 25 mm (Rückplatte)
- 11 Stk. K-Scheiben
- 7 Stk. Sicherungsmuttern, ggf. Sicherungs-Hutmutter
- 4 Stk. Sicherungsmuttern
- 1 Stk. Spanngurt
- ggf. Schutzbeilagen



Abb. o:  
das Zubehör

**1.** Zum Schutz Ihres Rades und zur Geräuschminderung sollten Sie zwischen die Platten und den Rahmen z.B. Streifen eines alten Fahrradschlauches beilegen. Sie können natürlich auch professionelle (dicke) Lackschutzfolie verwenden.

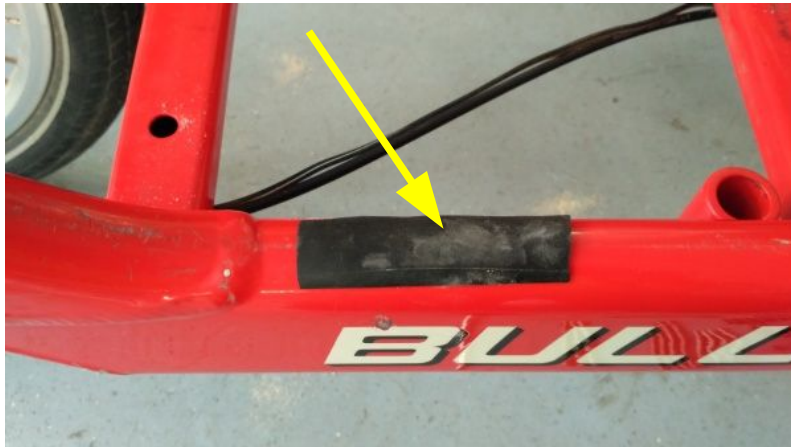


Abb. 1:  
Schutzbeilage  
Lackschonung,  
Geräuschminderung

**2.** Legen Sie die Bodenplatte von vorn nach hinten auf den Grundrahmen auf, beachten Sie ggf., dass die Beilagen nicht verrutschen. Richten Sie die Platte so aus, dass die Abstände zum Rahmen rechts und links gleichmäßig sind.

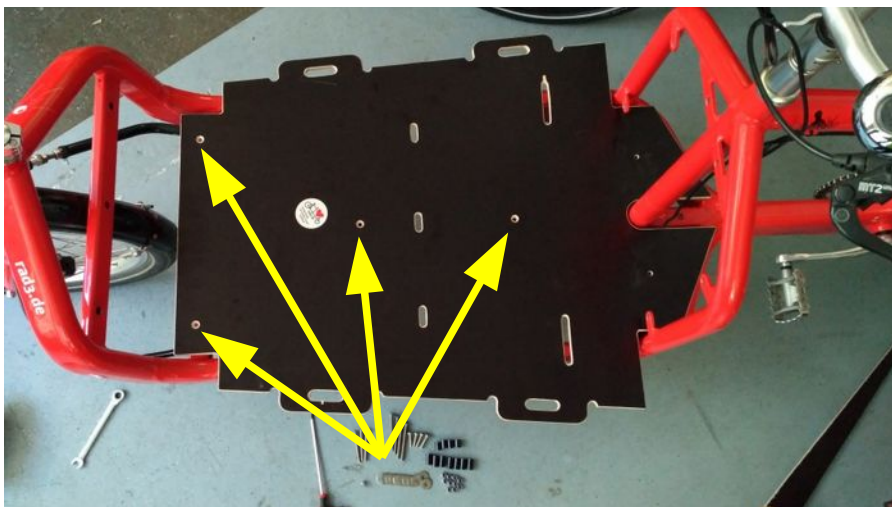


Abb. 2:  
Bodenplatte einführen,  
Schraubpunkte

**3.** Setzen Sie 4 Senkkopfschrauben 75 mm an den oben bezeichneten Löchern ein. Auf der Unterseite müssen die Hülsen 20+15 mm eingeführt werden. Die im Durchmesser größere Hülse muss dabei auf dem Rahmen aufliegen!  
Setzen Sie von unten je eine K-Scheibe und eine Mutter auf und schrauben Sie diese lose auf.

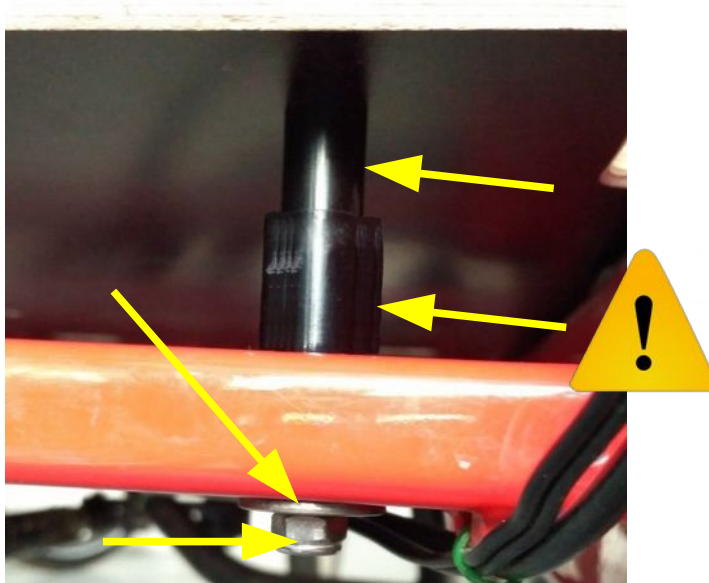


Abb. 3:  
Schrauben 75 mm  
2x Hülsen 20+15 mm  
K-Scheiben  
Sicherungsmuttern

**4.** Setzen Sie die Rückwand mittig auf. Setzen Sie 4 Flanschkopfschrauben 25 mm an den bezeichneten Löchern ein.

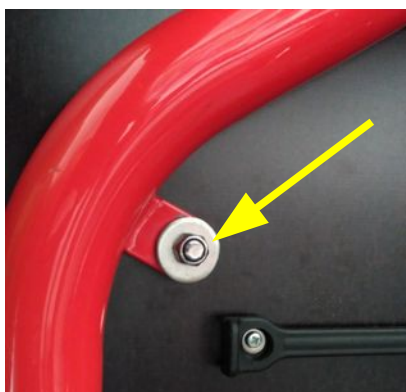
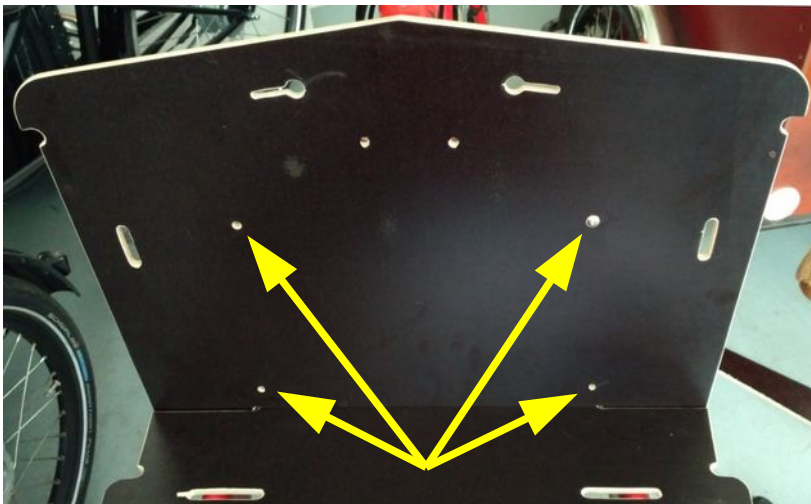


Abb. 4:  
Rückwand aufsetzen,  
Schrauben 25 mm  
K-Scheiben  
Sicherungsmuttern

Setzen Sie von hinten je eine K-Scheibe und eine Hutmutter / Mutter auf und schrauben Sie diese lose auf.

**5.** Setzen Sie die Frontplatte mittig auf. Setzen Sie 3 Senkkopfschrauben 60 mm an den bezeichneten Löchern ein.

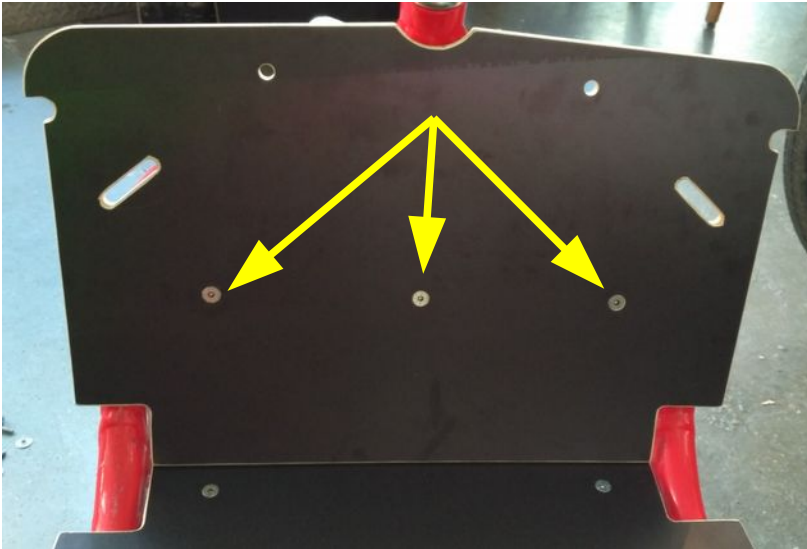


Abb. 5  
Frontplatte aufsetzen,  
Schrauben 60 mm  
K-Scheiben  
Sicherungsmuttern

**6.** Setzen Sie 3 Senkkopfschrauben 60 mm an den oben bezeichneten Löchern ein. Auf der Vorderseite müssen die Hülsen 20 mm eingeführt werden. Die im Durchmesser große Hülse muss dabei auf dem Rahmen aufliegen!

Setzen Sie von vorn je eine K-Scheibe und eine Mutter auf und schrauben Sie diese lose auf.

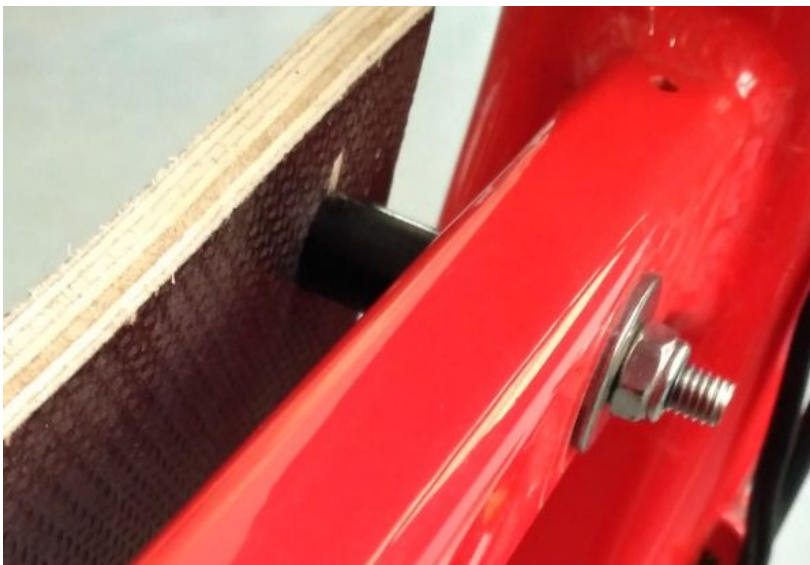


Abb. 6  
Frontplatte aufsetzen,  
Schrauben 60 mm  
K-Scheiben  
Sicherungsmuttern

**7.** Richten Sie allen Platten noch einmal mittig zum Rahmen und untereinander aus und ziehen Sie dann die Muttern vorsichtig nacheinander an.

**ACHTUNG**, das Drehmoment sollte dabei 4-8 Nm betragen.

Bei einem zu geringen Drehmoment ist die Stabilität der Box gefährdet!

Bei einem zu hohen Drehmoment kann sich die Platte verziehen, die Hülse beschädigt werden oder sich die Schraube durch die Platte ziehen!



Abb. 7:  
Platten ausrichten,  
Muttern mit Drehmoment  
anziehen

Sie können mit dem jetzt hier gezeigten Aufbau problemlos sperrigen Gegenstände auch quer auf Ihrem Rad transportieren.

Für den Ausbau zu einer Box montieren Sie weiter wie folgt:

**8.** Setzen Sie die Seitenteile ein und richten Sie diese in Längsachse so aus, dass Sie an der Frontplatte und Rückseite einen gleichmäßigen Überstand haben.

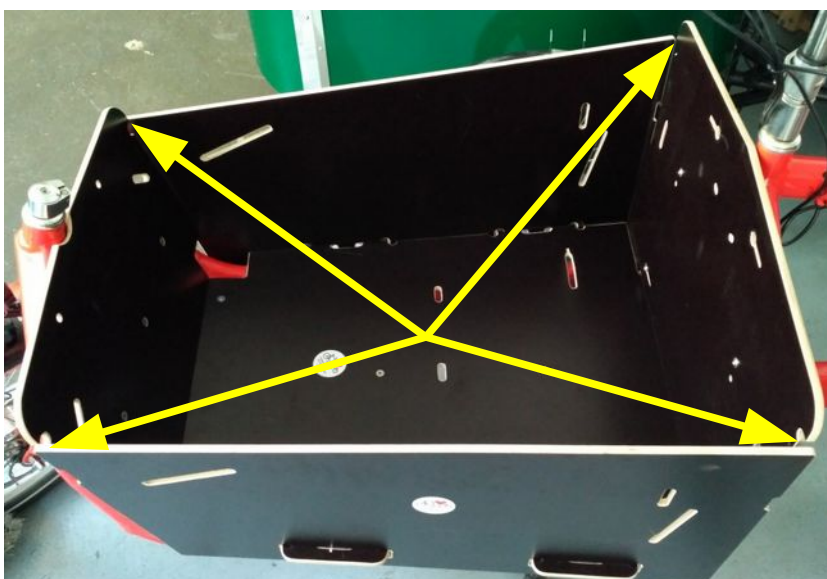


Abb. 8:  
Seitenteile einsetzen

**9.** Möchten Sie Ihre Box für den Kindertransport nutzen und haben die Sitzlehne mit bestellt, setzen Sie diese jetzt in die Box ein bevor Sie die Seitenteile oben unter die Ausklinkungen der Frontplatte und Rückseite einschieben.

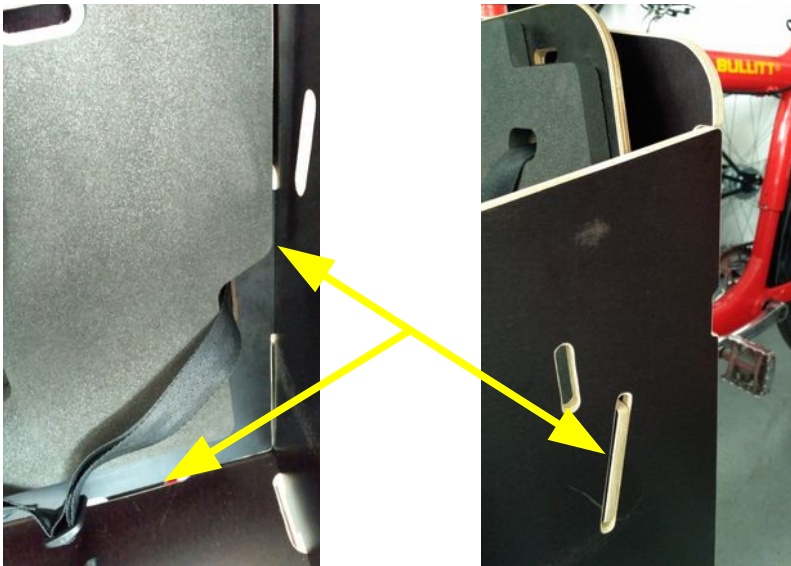


Abb. 9:  
Sitzlehne einsetzen

Schieben Sie die Seitenteile oben unter die Ausklinkungen der Frontplatte und Rückseite.

**10.** Fädeln Sie jetzt den Gurt ein, beginnen Sie vorn und nach links, die Ratsche liegt dabei innen. Achten Sie im Verlauf darauf, dass sich der Gurt nicht verdreht.

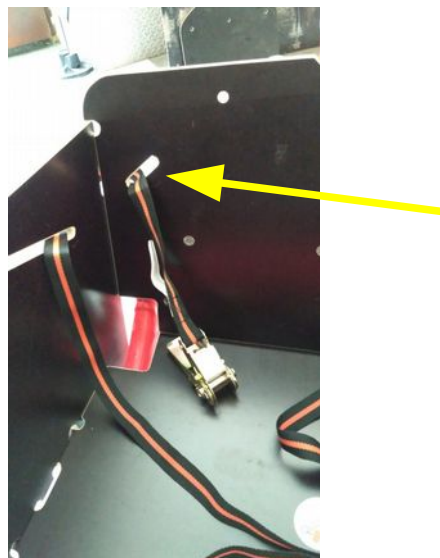


Abb. 10-1:  
Gurt einfädeln,  
vorn und nach links

Haben Sie die Sitzlehne eingebaut muss diese zwingend vom Gurt eingeschlossen werden! Nur so sind die Gurte für Ihre Lieblinge sinnvoll und wirksam!



Abb. 10-2:  
Gurt einfädeln,  
Sitzlehne einschließen

Ziehen Sie das lose Ende durch die Ratsche und ziehen Sie den Gurt fest.

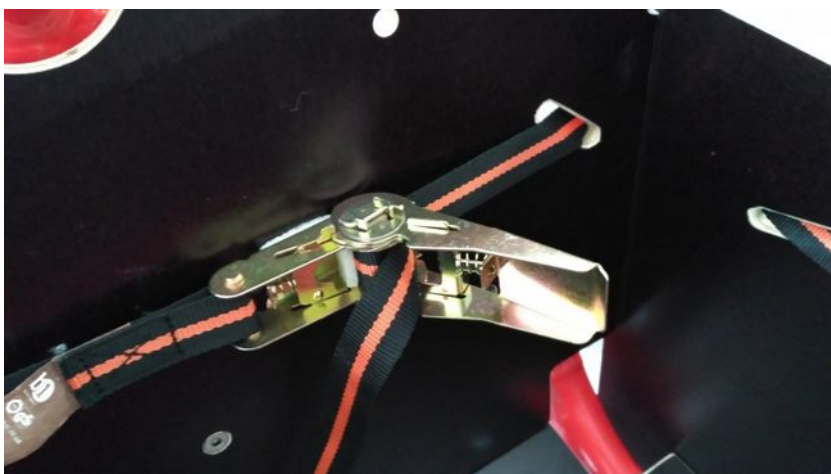


Abb. 10-3:  
Gurt einfädeln,  
mit Ratsche festziehen

**11.** Legen Sie das Sitzkissen passend ein.

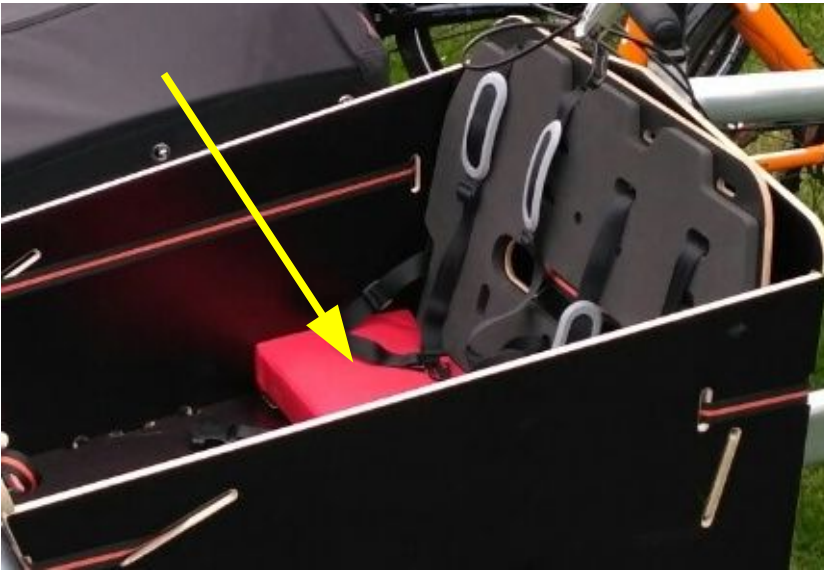


Abb. 11:  
Kissen einlegen

## **12. Weitere Hinweise**



**ACHTUNG:** Prüfen Sie den Gurt regelmäßig auf Beschädigungen!  
Für Ihre Sicherheit und die Ihrer Kinder sollten Sie die Nutzung der Box umgehend einstellen, wenn der Gurt beschädigt ist!  
Der Gurt muss dann sofort ausgetauscht werden.

Prüfen Sie die Schrauben regelmäßig auf festen Sitz, beachten Sie das vorgegebene Drehmoment.

Prüfen Sie die Kunststoffhülsen in größeren Abständen auf Beschädigungen und tauschen Sie diese ggf. aus.

Das Basismaterial Ihrer Box besteht aus wasserfest verleimtem Multiplex-Sperrholz. Alle Kanten und Ausschnitte sind mit Hirnholzschutz, ggf. Holzschutzöl gegen Feuchtigkeit behandelt. Trotzdem ist und bleibt es ein Naturmaterial, welches ggf. empfindlich auf Nässe und längere Feuchtigkeitseinwirkung reagiert.

Stellen Sie Ihr Rad möglichst geschützt ab. Sollten Sie Ihr Rad / die Box abdecken, prüfen Sie, dass sich keine Staunässe / Kondenswasser unter der Abdeckung bildet.  
Sie sollten die Kanten regelmäßig, z.B. 1x jährlich, erneut behandeln.

Sollten Sie weitere Informationen wünschen, Fragen oder Hinweise für uns haben, wenden Sie sich bitte per email an [rad3: dialog@rad3.de](mailto:rad3:dialog@rad3.de)

Wir wünschen allzeit gute und sichere Fahrt und viel Spaß mit Ihrer rad3 Bullitt Kids Box!